

ФУНКЦИОНАЛЬНОСТЬ И ЭСТЕТИКА

Максимальная безопасность в сочетании с индивидуальным дизайном

ПРИРОДА ДВЕРЕЙ



ПРОТИВОПОЖАРНАЯ ЗАЩИТА ■ ДЫМОИЗОЛЯЦИЯ ■ ЗВУКОИЗОЛЯЦИЯ
ЗАЩИТА ОТ ВЗЛОМА ■ СТАБИЛЬНОСТЬ В РАЗЛИЧНЫХ КЛИМАТИЧЕСКИХ УСЛОВИЯХ

Мы представляем Вам новое качество внутренней двери.

Нашей целью является объединение современных требований к качеству воздуха внутри помещения с функциональностью двери, ее звукоизоляционными, дымоизоляционными и противопожарными свойствами, а также с требованиями по оформлению в соответствии с заявленной формой и тактильными ощущениями. Применяя новые материалы с высочайшими экологическими характеристиками для производства функциональной продукции, мы всегда на шаг впереди.

Здоровый воздух внутри помещения будет определять в будущем выбор и качество используемых строительных материалов. Нормы по энергосбережению приводят к снижению естественного проветривания внутри здания. Поэтому особое внимание уделяется выбросам вредных веществ внутри помещения. Хорошее самочувствие в жилой и рабочей обстановке является нашим главным приоритетом.

Функциональная внутренняя дверь это результат взаимодействия различных материалов. Тщательный выбор материалов с учетом их долговечности, применяемых связующих средств и вариантов обработки поверхностей лежит в основе создания нашей двери, которая отвечает современным требованиям как по звукоизоляции (RwP 44 dB), так и по огнестойкости и дымоизоляции. При этом главная задача заключается в сохранении привычного внешнего вида внутренней двери на строительном объекте.

Внутренний слой:

Внутренний слой представляет собой древесноволокнистую плиту, изготовленную с применением экологически чистых связующих материалов из зернового сырья и каменной муки. В результате мы получаем изделие из природных компонентов, обладающее одновременно особыми техническими характеристиками по звуко- и теплоизоляции.

Обвязка двери:

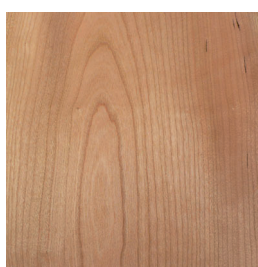
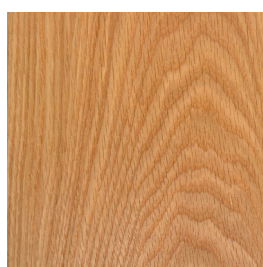
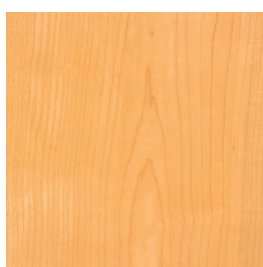
Для обвязки используется исключительно массив дерева из лесных хозяйств, сертифицированных по программе одобрения национальных систем лесной сертификации (PEFC).

Нашими действиями мы можем заложить основу

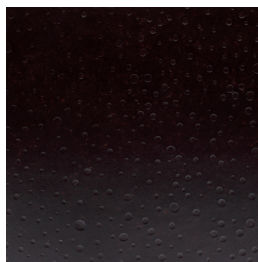
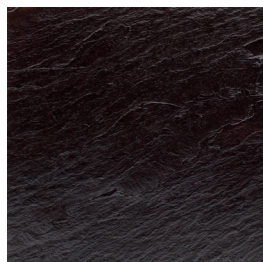
будущего последующих поколений на планете.

Поверхность:

Шпон из массива дерева толщиной 4 мм. Материал поверхности может быть выбран из различных пород дерева и с учетом визуальных характеристик. Поверхность покрывается шеллаком, полученным из выделений насекомых-червецов с добавлением спирта.



Биокомпозитный лист из крафт-бумаги вторичной переработки изготавливается с применением био-смола из растительных отходов сахарного производства. Данный лист, проверенный на отсутствие вредных веществ и имеющий биологическую основу – образец экологичности. В результате использования вторично переработанных и природных материалов клиенту на выбор предлагаются различные структуры поверхностей природных коричневых оттенков.





Bertsch Funktionstüren GmbH

OT Bimbach 13

97357 Prichsenstadt

Telefon +49(0)9382 31799-0

Telefax +49(0)9382 31799-21

www.bertsch-tueren.de

info@bertsch-tueren.de