



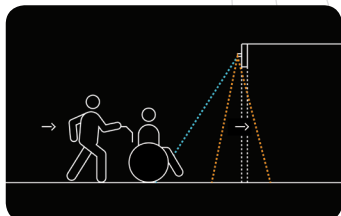
## SSR-3

Активация + Контролируемая  
безопасность



### Датчик двойной технологии активации и контролируемой безопасности с уникальной способностью «изучения дверей»

Новый энергосберегающий датчик обеспечивает активацию дверей при приближении пешехода и характеризуется исключительной безопасностью при установке на высоте до 3,2 м



#### Энергетическая эффективность

Этот односторонний датчик обладает способностью интеллектуального обнаружения объектов, что сокращает время открытого состояния дверей и позволяет снизить потери энергии

#### Исключительная безопасность пешеходов

Уникальная способность запоминать движения дверей позволяет поместить инфракрасную завесу за порогом дверей, что обеспечивает исключительную безопасность пешеходов

#### Обширная зона обнаружения

Настраиваемая зона обнаружения площадью 4 на 4 метра обеспечивает своевременное открывание дверей, благодаря этому датчик отлично подходит для использования в аэропортах, супермаркетах, торговых центрах и т. д.

#### Простота установки

Вся информация, необходимая для установки датчика SSR-3, напечатана на его корпусе



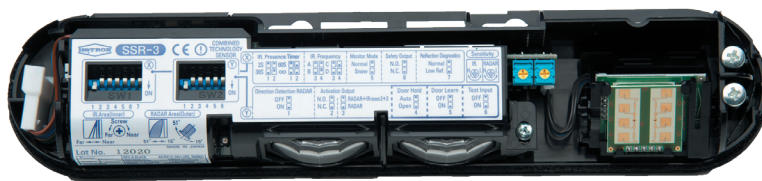
prEN 16005

[www.hotron.com](http://www.hotron.com)

**HOTRON**

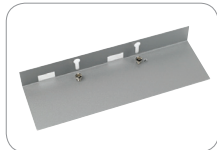
# SSR-3

Активация +  
Контролируемая  
безопасность



## Технические характеристики

### Принадлежности



UTB-HR100  
Кронштейн для  
крепления на потолок



SSR-3-COV/BL  
Черная крышка для  
датчика  
SSR-3-COV/S  
Серебристая крышка  
для датчика



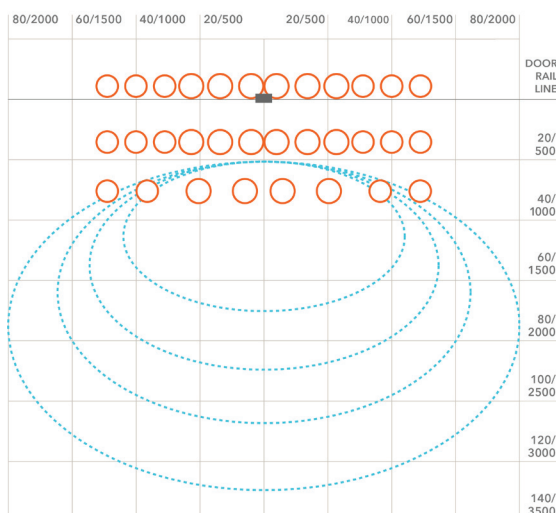
WC/BL  
Черная крышка для  
работы в плохую погоду



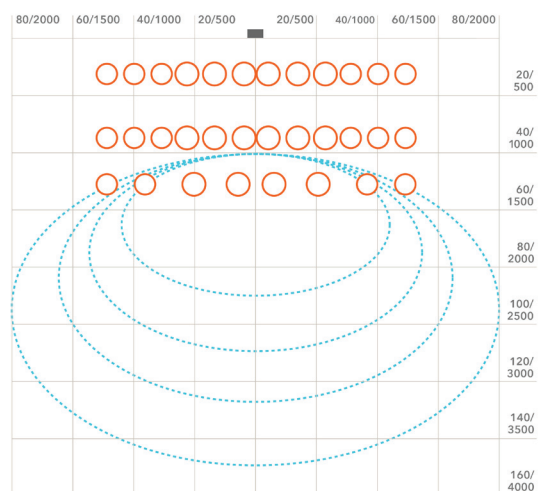
BF-1  
Инструмент для  
установки датчика  
присутствия и движения

Модель	Система активации дверей при приближении пешехода с помощью датчика SSR-3 с двойным релейным выходом + контролируемая безопасность	
Метод обнаружения	Микроволновое обнаружение движения, К-диапазон 24,15 ГГц + активное обнаружение по инфракрасному излучению	
Высота установки	От 2000 мм до 3200 мм (от 6,5 футов до 10,5 футов)	
Размеры датчика	265 мм (Ш), 60 мм (В), 43 мм (Г)	
Настройка зоны покрытия	Настройка ширины: Настройка микроволновой чувствительности (потенциометр) Настройка глубины: Активное инфракрасное излучение, 3 ряда от +4° до - 8° (винт) Настройка глубины: Настройка микроволновой антенны вверх/вниз от +5° до +45° с шагом в 3° Настройка глубины: Настройка микроволновой чувствительности (потенциометр)	
Таймер присутствия	Настройка на 2 с, 30 с, 1 мин и неограниченное время (активное инфракрасное излучение, 3 ряда)	
Класс IP-защиты	54	
Электропитание	От 12 В до 24 В переменного или постоянного тока ± 10%	
Энергопотребление	При переменном токе 12 В – 2,5 [ВА] (макс.), при постоянном токе 12 В – 150 [мА] (макс.) При переменном токе 24 В – 2,5 [ВА] (макс.), при постоянном токе 24 В – 80 [мА] (макс.)	
Время удержания реле	Активное инфракрасное излучение: около 0,5 с Микроволновое излучение: 1,5 с	
Светодиодная индикация	Питание включено	= зеленый
	Функция «изучения дверей»	= мигает зеленым
	Активное обнаружение по инфракрасному и инфракрасному и микроволновому излучению	= красный
	Обнаружение дверей	= оранжевый
	Внутренняя ошибка датчика	= попеременно мигает зеленым/красным (быстро)
	Ошибка низкого уровня отражения	= попеременно мигает зеленым/красным (медленно)
	Изменение настроек DIP-переключателя	= мигает оранжевым (быстро)
	Удержание открытия двери	= мигает оранжевым (медленно)
Рабочая температура	От -20°C до +60°C (от -4°F до 140°F)	
Вес	254 г (0,56 фунта)	
Доступные цвета	Черный: код изделия	= SSR-3/BL
	Серебристый: код изделия	= SSR-3/S
Принадлежности, входящие в комплект	Соединительный кабель длиной 2,5 м, монтажный шаблон, крепежные винты, инструкция по монтажу, Маска обнаружения района	

### Зона обнаружения (дюймы/мм)



### Detection Area Inches / Millimetres



Infrared: 3 rows 4°  
Microwave: antenna 51°