

ФУНКЦИОНАЛЬНОСТЬ И ЭСТЕТИКА

Максимальная безопасность в сочетании с индивидуальным дизайном



ПРОТИВОПОЖАРНАЯ ЗАЩИТА ■ ДЫМОИЗОЛЯЦИЯ ■ ЗВУКОИЗОЛЯЦИЯ ■ ЗАЩИТА ОТ ВЗЛОМА
СТАБИЛЬНОСТЬ В РАЗЛИЧНЫХ КЛИМАТИЧЕСКИХ УСЛОВИЯХ

Основанная в 1933 году в г. Ягстфельд как столярная мастерская, компания Bertsch является сегодня ведущей компанией по разработке и производству дверей различного функционального назначения.

Благодаря разработке Рольфом Берчем первых противопожарных дверей типа NOVOPAN и последовательному совершенствованию собственной конструкции двери компании Bertsch стали признанной продукцией, пользующейся большим спросом на рынке.

Переехав в Бад Вимпфен в 1970 г. и построив новое производственное здание, компания Bertsch стала производить продукцию не только соответствующую всем техническим нормам, но и гибко подходить ко всем индивидуальным пожеланиям клиента, а также поставлять продукцию в кратчайшие сроки.

Мы сконцентрированы на производстве дверей с особыми техническими и дизайнерскими требованиями.

Современное оборудование, прессы для изготовления заготовок, фрезерные станки с ЧПУ для комплексной обработки, а также использование безвредных для окружающей среды ультрафиолетовых лакокрасочных материалов для различного рода поверхностей – все это свидетельствует о соответствии компании Bertsch всем требованиям будущего.

01 октября 2009 произошло слияние с компанией Кристофа и Уве Аппольда – две компании, обладающие многолетним опытом в области производства дверей – что обеспечило надежное будущее предприятия. При этом важным приоритетом компании остается продолжение существующих традиций, сохранение рабочих мест, а также проведение дальнейших разработок в области противопожарной и дымоизоляционной защиты.

Заявленной нашей целью является соответствие компании, ее продукции и сервисных услуг пожеланиям клиента и требованиям рынка. Мы обещаем обеспечить надежность, соблюдение сроков поставок, а также оказание сервисных услуг, которые бы гарантировали долгосрочное партнерское сотрудничество между производителем, дилером и потребителем.

Мы будем рады сотрудничать с Вами!

Uwe Appold

Christoph Appold

ФУНКЦИИ

4

ТИПЫ ДВЕРЕЙ

6

ДВЕРНЫЕ КОРОБКИ · ПРИМЫКАНИЕ К СТЕНЕ

8

СТЕКЛЯННЫЕ ПЕРЕГОРОДКИ

10

ТОРЦЫ · ПОВЕРХНОСТИ · ФУРНИТУРА

12

ВЫПОЛНЕННЫЕ ПРОЕКТЫ

14

**ПРОТИВОПОЖАРНЫЕ
ДВЕРИ**

согласно DIN 4102



Данный тип дверей с параметрами огнестойкости от 30 до 90 минут (Т30, Т60 и Т90) используется для предотвращения распространения огня в зданиях с целью сохранения имущества и защиты жизни людей. Для этих целей здания разделены на противопожарные зоны с обозначением путей эвакуации. Двери у прилегающих помещений должны быть сконструированы так, чтобы предотвратить распространение огня.

**ДЫМОЗАЩИТНЫЕ
ДВЕРИ**

согласно DIN 18095



Помимо противопожарной защиты также важно обеспечить предотвращение распространения дыма в здании или его отдельных помещениях. Для этих целей применяются дымозащитные двери. Данный тип дверей оснащен уплотнением с четырех сторон и самозакрывающимся механизмом. Установив на противопожарной двери дополнительное оснащение, можно добиться дымозащитных характеристик. Целесообразно изготавливать противопожарные двери в комбинации с дымозащитными свойствами.

**ЗВУКОИЗОЛЯЦИОННЫЕ
ДВЕРИ**

согласно DIN 4109



Использование звукоизоляционных дверей в зданиях направлено на предотвращение распространения звука как наружу – из помещений с особыми требованиями к звукоизоляции ввиду конфиденциальности происходящего внутри помещений, так и внутрь здания – например, входные двери. Помимо пола, стен и потолка дверь в этом случае представляет собой также элемент звукоизоляции. Звукоизоляционные параметры протестированной двери (Rw,P) указываются в децибелах (dB), они анализируются в лабораторных условиях и устанавливаются на 5 dB выше требуемых на строительном объекте.

ЗАЩИТА ОТ ВЗЛОМА

согласно DIN ENV 1627



Дополнительное оснащение дверей защитой от взлома обеспечивает сохранность находящегося внутри помещения ценного имущества. Существует несколько классов устойчивости дверей к взлому: от WK 1 до WK 6. При этом на деревянных дверях чаще всего используется класс устойчивости WK 2 и WK 3.

**СТАБИЛЬНОСТЬ В
РАЗЛИЧНЫХ
КЛИМАТИЧЕСКИХ
УСЛОВИЯХ**

согласно DIN EN 1121



Двери могут подвергаться различным климатическим нагрузкам в результате колебаний температуры и влажности. В особенности это касается дверей, которые расположены между неотапливаемыми лестничными клетками, пролетами и граничащими с ними отапливаемыми помещениями. В результате климатической нагрузки деформация дверей различного функционального назначения, к которым предъявляются требования по пожаростойкости, дымо- и звукоизоляции, должна быть сведена к минимуму, для того чтобы обеспечить ее функциональность по всем вышеназванным требованиям.



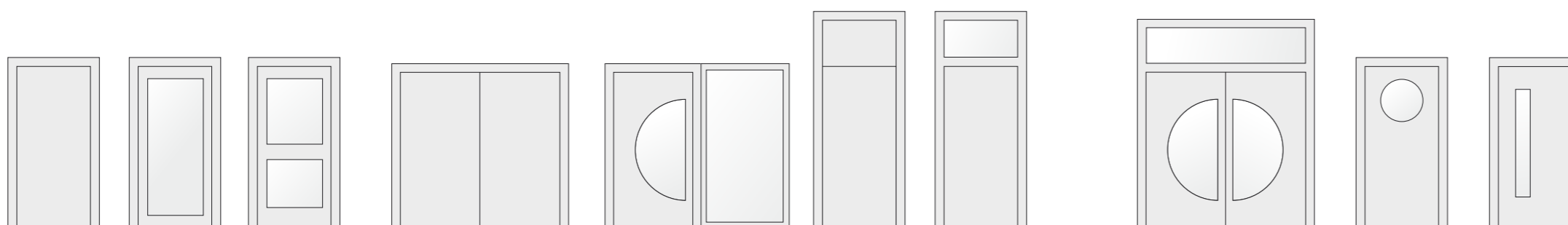
Двери являются существенной частью архитектуры. Они влияют на общее впечатление от зданий и помещений.

Наша цель заключается в предоставлении Вам функциональной и высококачественной продукции, также отвечающей всем эстетическим требованиям.

Двери различного функционального назначения мы поставляем в соответствии со строительным проектом и необходимыми требованиями следующих вариантов:

- одностворчатые
- двухстворчатые
- с глухой фрамугой
- с остекленной фрамугой
- с боковой вставкой
- стеклянные перегородки
- с индивидуальным вырезом под стекло
- с декоративной рейкой или филенкой

иными словами – в соответствии с Вашими пожеланиями.



ТИПЫ ДВЕРЕЙ



Наши двери могут быть установлены в дверном проеме практически любого типа и строения. Разнообразные дверные коробки обеспечивают следующие варианты примыкания к дверному проему:

- КИРПИЧНАЯ КЛАДКА от 115 мм толщиной
- БЕТОННАЯ СТЕНА от 100 мм толщиной
- КАРКАСНАЯ СТЕНА от 100 мм толщиной
- СТЕНА ИЗ ПЕНОБЛОКОВ от 100 мм толщиной

В соответствии с различными техническими и эстетическими требованиями мы предлагаем огромный выбор дверных коробок, фальцев и торцов дверей различного исполнения.

ПРИМЫКАНИЕ К СТЕНЕ

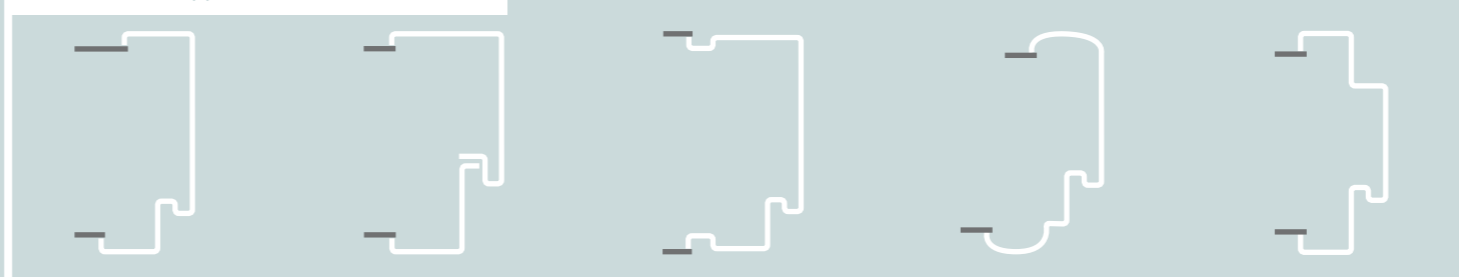


- ДЕРЕВЯННАЯ ОХВАТЫВАЮЩАЯ ДВЕРНАЯ КОРОБКА
Варианты профиля: стандарт односоставная коробка, двухсоставная с декоративным пазом, с закругленным торцом
- СТАЛЬНАЯ ДВЕРНАЯ КОРОБКА
Варианты профиля: односоставная, двухсоставная, с декоративным пазом, закругленное зеркало дверной коробки, декоративный фальц, нержавеющая сталь
- ТОРЦЕВАЯ КОРОБКА
Варианты профиля: в откосе, на стене, угловая деревянная коробка
- ВАРИАНТЫ ФАЛЬЦА
стандартный фальц, без фальца, двойной фальц, с фальцем дверной коробки.

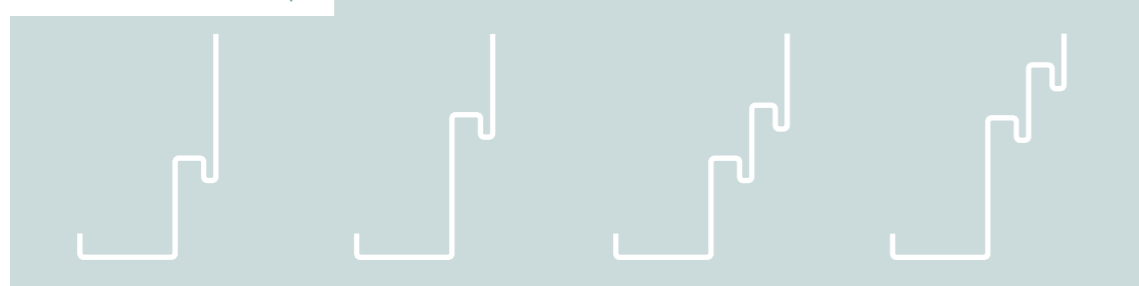
ДЕРЕВЯННАЯ ОХВАТЫВАЮЩАЯ ДВЕРНАЯ КОРОБКА



СТАЛЬНАЯ ДВЕРНАЯ КОРОБКА



ВАРИАНТЫ ФАЛЬЦА



ТОРЦЕВАЯ КОРОБКА

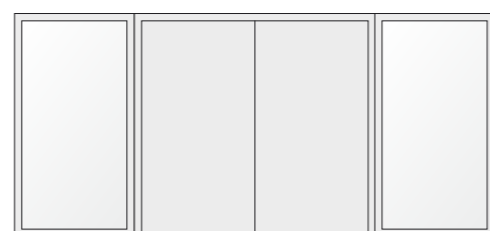


ДВЕРНЫЕ КОРОБКИ · ПРИМЫКАНИЕ К СТЕНЕ



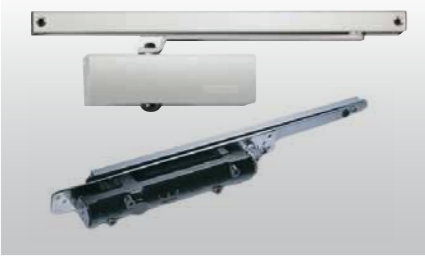
Стеклянные перегородки – это прозрачность в вопросах противопожарной защиты. Комбинация стеклянной поверхности и остекленного или сплошного дверного полотна предоставляет возможность разнообразного оформления. Огнестойкое остекление компании Bertsch:

- Ширина профиля рамы 40 мм
- Различные формы штапиков
- Остекление под углом или арочной формы
- Вертикальное или горизонтальное размещение стекла
- Различные размеры стекла
- Филенчатые элементы
- Высота перегородки до 5 метров
- Ширина перегородки без ограничений

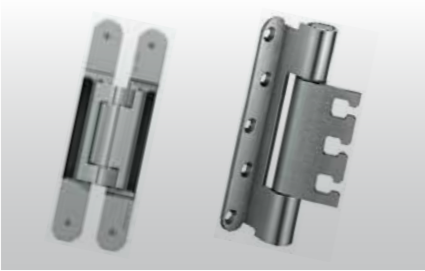


СТЕКЛЯННЫЕ
ПЕРЕГОРОДКИ

ДОВОДЧИКИ ДВЕРЕЙ



ПЕТЛИ



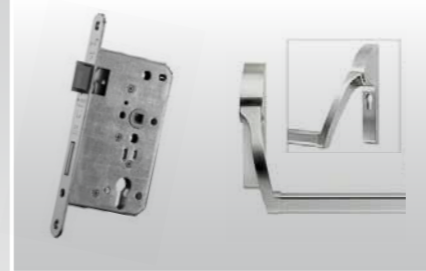
НАПОЛЬНОЕ УПЛОТНЕНИЕ



ДОПОЛНИТЕЛЬНАЯ БЛОКИРОВКА



ЗАМКИ



ЗАЩИТА ТОРЦА



ПОВЕРХНОСТЬ ДВЕРНОГО ПОЛОТНА

- Шпон, покрытый прозрачным лаком или морилкой
- Пластик высокого давления (HPL) различных производителей и толщины
- Окрашивание в цвета RAL или NCS

ФУРНИТУРА

- Верхний доводчик двери открытого или скрытого монтажа
- Петли различных форм и вариантов поверхностей, также скрытого монтажа
- Напольное уплотнение для звуко- или дымоизоляции
- Дополнительная блокировка для системы управления эвакуационными путями или аварийной сигнализации
- Стандартные замки или замки с системой экстренного выхода
- Металлические накладки, установленные заподлицо

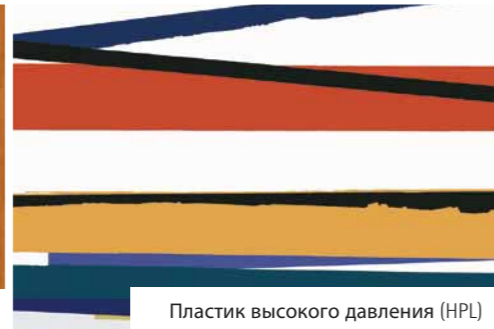
ТОРЕЦ

- Торец полотна
- Скрытый торец полотна
- Открытый торец полотна

ПОВЕРХНОСТИ



Шпон из натурального дерева



Пластик высокого давления (HPL)



RAL

Лак

ТОРЕЦ



ТОРЦЫ
ПОВЕРХНОСТИ
ФУРНИТУРА



В этих зданиях установлены наши двери:

- Футбольный стадион в Берне (Швейцария)
- Центр правосудия в Аахене
- Замок Хубертусбург
- Аэропорт Нюрнберга – различные здания
- Сервисный центр Mercedes Benz в Штутгарте
- Федеральное министерство продовольствия, сельского хозяйства и защиты прав потребителей в Берлине – новое здание.
- Отель Columbia в Вильгельмсхафене и многие другие.



ВЫПОЛНЕННЫЕ
ПРОЕКТЫ



Bertsch Funktionstüren GmbH

OT Bimbach 13

97357 Prichsenstadt

Telefon +49(0)9382 31799-0

Telefax +49(0)9382 31799-21

www.bertsch-tueren.de

info@bertsch-tueren.de